

ГОСУДАРСТВЕННОЕ ПРЕДПРИЯТИЕ КЕМЕРОВСКОЙ ОБЛАСТИ
«ЦЕНТР ТЕХНИЧЕСКОЙ ИНВЕНТАРИЗАЦИИ
КЕМЕРОВСКОЙ ОБЛАСТИ»
ФИЛИАЛ № 12 БТИ
г. Новокузнецк

Технический паспорт

Отдельно-стоящее нежилое здание: Трансформаторная подстанция № 181

Город (пос.) Новокузнецк район Центральный

Почтовый адрес (Расположение объекта):

улица Циолковского № 50 корпус 1

(Реестровый ном. _____)

Фонд

Мероприятия по
укреплению
города Новокузнецка

II. Экспликация земельного участка – кв.м.

Площадь участка

III. Благоустройство здания – кв.м.

Отопление

Газоснаб.	
-----------	--

Лифты
(шт.)

33.3

Назначение Трансформаторная подстанция № 181

Количество мест (мощность)

a)

62

B)

[illegible]

VI. Описание конструктивных элементов основных пристроек и определения их износа

Литера Б Год постройки 1963 Число этажей 1

Группа капитальности II Вид внутренней отделки- простая

№п.п.	Наименование конструктивных элементов		Описание конструктивных элементов (материал, конструкция, отделка)	Техническое состояние (осадка, трещины, гниль и т.п.)	Удельный вес по таблице	Поправка к уд. весу в %	Уд. вес констр. элемента	Износ в %	%износа к стр. (гр.7хгр.8)х100	Текущие изменения	
										%износа	
										Эле-мента	К строению
1	Фундаменты		бетонно- ленточный		20	1,0	20	30	6,0		
			заглублен до 2-х								
			метров								
2	а)стены и их наружная отделка		кирпичные t=0.37см,		25	1,0	25	30	7,5		
			крупноблочные								
	б) перегородки		кирпичные								
3	Перекрытие	Чердачное	железобетонные		11	1,0	11	30	3,3		
			плиты								
		Междуетажное									
		Надподвальное									
4	Крыша		шиферная		6	1,0	6	30	1,8		
5	Полы		бетонные		5	1,0	5	30	1,5		
6	Проемы	оконные									
		дверные	металлические								
7	Внутренняя отделка				2	1,0	2	35	0,7		
			побелено								
8	Санит. и электр. устройства	отопление		2	1,0	2	35	0,7			
		водопровод									
		канализ.									
		гор. водос.									
		ванны									
		электроосвещ.	проводка скрытая								
		радио									
		телефон									
		вентиляц.	естественная								
		лифты									
9	Разные работы		есть		7	1,0	7	35	2,5		
Итого					100	х	100		32	х	

% износа, приведенный к формуле

% износа (гр.9)х100

уд. вес (гр.7)

32%

IX. Техническое описание пристроек и других частей здания

Наименование конструктивных элементов	Литера	Удельный вес по таблице	Поправки	Уд. вес с поправками	Литера	Удельный вес по таблице	Поправки	Уд. вес с поправками	Литера	Удельный вес по таблице	Поправки	Уд. вес с поправками
Фундамент												
Стены и перегородки												
Перекрытие												
Крыша												
Полы												
Проемы												
Отделочные работы												
Электроосвещение												
Прочие работы												
Итого		100	х			100	х			100	х	

Наименование конструктивных элементов	Литера	Удельный вес по таблице	Поправки	Уд. вес с поправками	Литера	Удельный вес по таблице	Поправки	Уд. вес с поправками	Литера	Удельный вес по таблице	Поправки	Уд. вес с поправками
Фундамент												
Стены и перегородки												
Перекрытие												
Крыша												
Полы												
Проемы												
Отделочные работы												
Электроосвещение												
Прочие работы												
Итого		100	х			100	х			100	х	

X. Исчисление восстановительной и действительной стоимости здания и его частей

[illegible]

ХІІІ. Ограждения и сооружения (замощения) на участке

Литера	Наименование ограждений и сооружений	Материал конструкция	Размеры		Площадь (м²)	Несборная	Натяжные	Сложным полотнище	Измеритель	Поправка на климат	Восстановле- ная стоимость в руб.	% износа	Действитель- ная
			Дли- на (м)	Высота Ширина (м)									

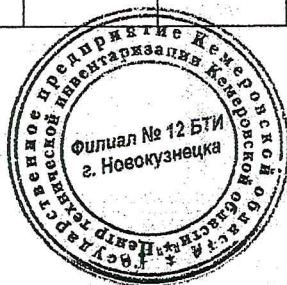
ХІV. Общая стоимость в (руб)

Виды какого года	Основныесроения		Служебныесроения		Сооружения		Всего	
	восстанови- тельная	действи- тельная	восстанови- тельная	действи- тельная	восстанови- тельная	действи- тельная	восстанови- тельная	действи- тельная

« 10 » 07 2006 г.

« » 20 г.

« » 20 г.



Исполнил Кантеева Л.П.

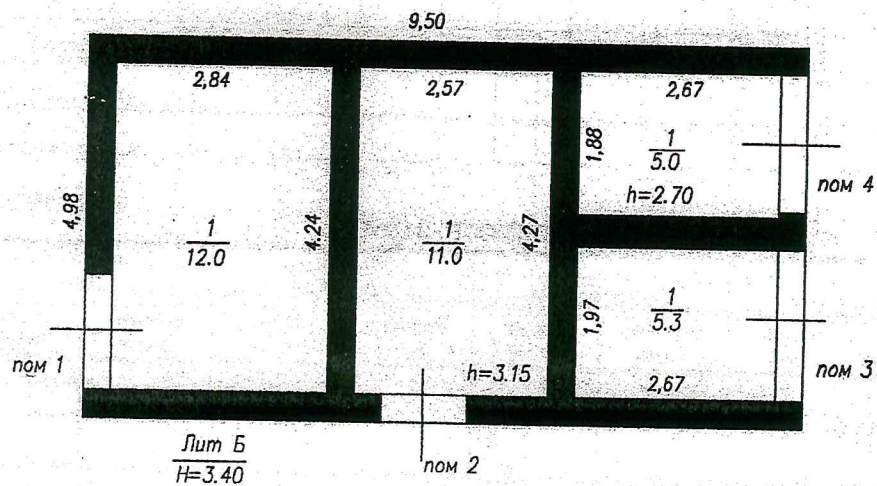
Проверил _____

Нач. бюро (Серова М.В.)

ХV. Отметка о последующих обследованиях

Дата обследования	« — » — 200 — г.	« — » — 200 — г.	« — » — 200 — г.
Обследовал			
Проверил			
Нач. бюро			

КОПИЯ



РФ	ГП КО "Центр технической инвентаризации Кемеровской области" Филиал №12 БТИ г. Новокузнецка		
Лист № 1	Поэтажный план на строение пог Лит. Б		М 1:100
Адрес улица Циолковского 50 корпус 1			
Дата	Исполнитель	Ф.И.О.	Подпись
10.07.2006.	Исполнил	Кантеева Л.П.	<i>Кантеева</i>
	Проверил		
	Начальник	Серова М.В.	

ЭКСПЛИКАЦИЯ

к поэтажному плану строения, расположенного в Центральной р-не
 городе (пос.) Новосудженск по улице (пер.) Циолковского № 50 корпус

Дата записи	Этаж	Номер помещен.	Номера комнат	Назначение частей помещения: жилая, коридор	Формула подсчета площадей по внутреннему обмеру	Площадь по внутреннему обмеру в м ²									
						общая полезная	основная	вспомогат.	основная	вспомогат.	основная	вспомогат.	основная	вспомогат.	вспомогат.
1	2	3	4	5	6	7	8	9	10	11	12	13	14	15	
10-07-2006г.	I	п.м. 1	1	расширение существующего	8.84 x 4.24	18.0	18.0								
		п.м. 2	1	расширение существующего	8.57 x 4.27	11.0	11.0								
		п.м. 3	1	перансформация	1.97 x 2.67	5.3	5.3								
		п.м. 4	1	перансформация	2.67 x 1.88	5.0	5.0								
					Итого:	33.3	33.3								